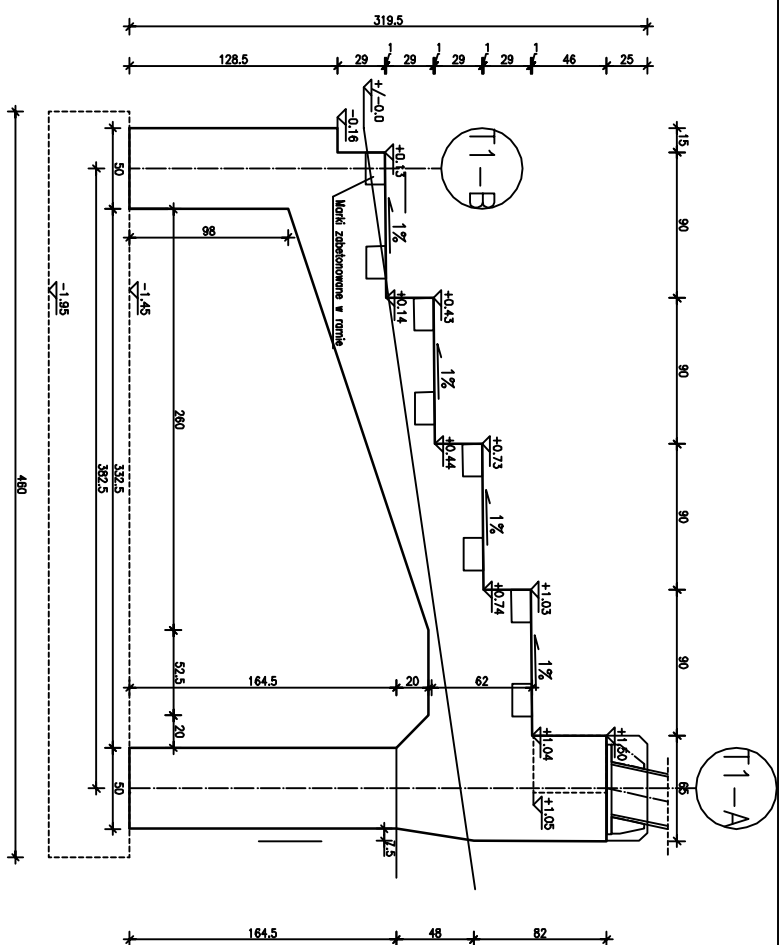
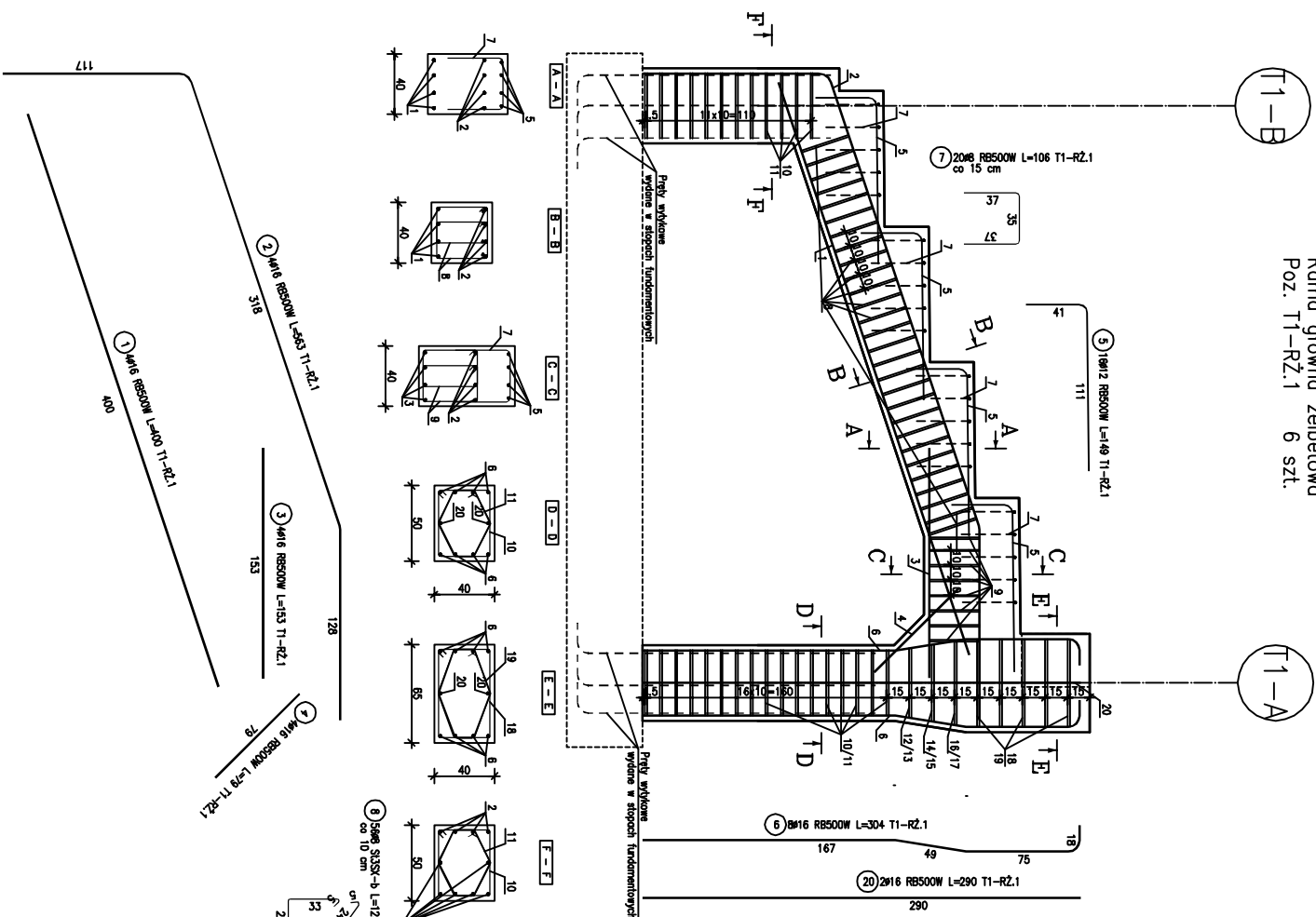
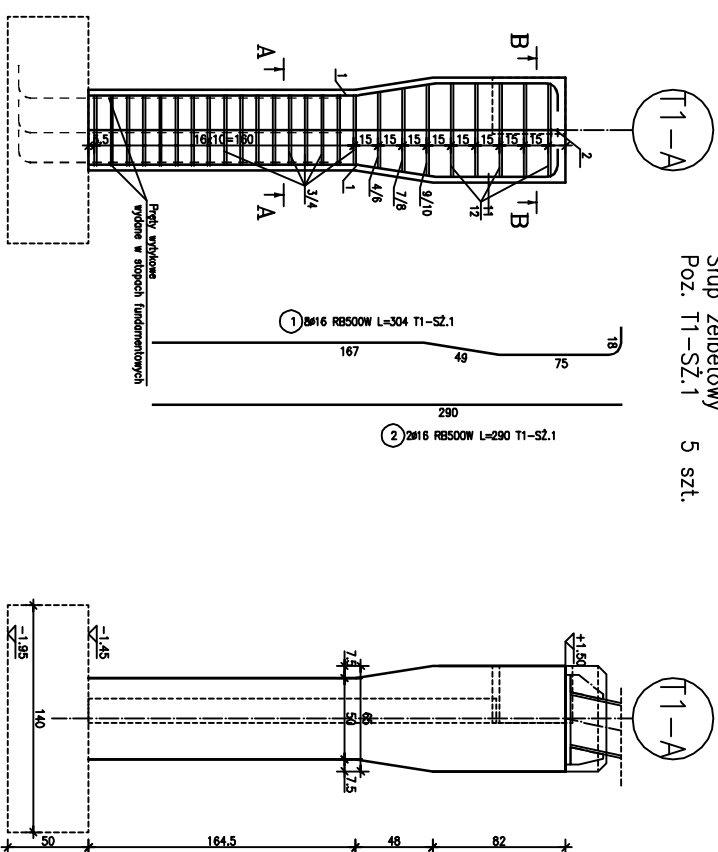


Rama główna żelbetowa  
Poz. T1-RŻ.1 6 szt.



Stup żelbetowy  
Poz. T1-SŻ.1 5 szt.



ZESTAWIENIE STAL									
POS.	MATERIAL	DIMENSION	MECHANICAL PROPERTIES			CHEMICAL COMPOSITION			
			YIELD STRENGTH	TENSILE STRENGTH	ELONGATION	C	MN	P	
1	SA 516	1/2"	35	58	25	0.25	0.008	0.005	
2	SA 516	1/2"	35	58	25	0.25	0.008	0.005	
3	SA 516	1/2"	35	58	25	0.25	0.008	0.005	
4	SA 516	1/2"	35	58	25	0.25	0.008	0.005	
5	SA 516	1/2"	35	58	25	0.25	0.008	0.005	
6	SA 516	1/2"	35	58	25	0.25	0.008	0.005	
7	SA 516	1/2"	35	58	25	0.25	0.008	0.005	
8	SA 516	1/2"	35	58	25	0.25	0.008	0.005	
9	SA 516	1/2"	35	58	25	0.25	0.008	0.005	
10	SA 516	1/2"	35	58	25	0.25	0.008	0.005	
11	SA 516	1/2"	35	58	25	0.25	0.008	0.005	
12	SA 516	1/2"	35	58	25	0.25	0.008	0.005	
13	SA 516	1/2"	35	58	25	0.25	0.008	0.005	
14	SA 516	1/2"	35	58	25	0.25	0.008	0.005	
15	SA 516	1/2"	35	58	25	0.25	0.008	0.005	
16	SA 516	1/2"	35	58	25	0.25	0.008	0.005	
17	SA 516	1/2"	35	58	25	0.25	0.008	0.005	
18	SA 516	1/2"	35	58	25	0.25	0.008	0.005	
19	SA 516	1/2"	35	58	25	0.25	0.008	0.005	
20	SA 516	1/2"	35	58	25	0.25	0.008	0.005	
21	SA 516	1/2"	35	58	25	0.25	0.008	0.005	
22	SA 516	1/2"	35	58	25	0.25	0.008	0.005	
23	SA 516	1/2"	35	58	25	0.25	0.008	0.005	
24	SA 516	1/2"	35	58	25	0.25	0.008	0.005	
25	SA 516	1/2"	35	58	25	0.25	0.008	0.005	
26	SA 516	1/2"	35	58	25	0.25	0.008	0.005	
27	SA 516	1/2"	35	58	25	0.25	0.008	0.005	
28	SA 516	1/2"	35	58	25	0.25	0.008	0.005	
29	SA 516	1/2"	35	58	25	0.25	0.008	0.005	
30	SA 516	1/2"	35	58	25	0.25	0.008	0.005	
31	SA 516	1/2"	35	58	25	0.25	0.008	0.005	
32	SA 516	1/2"	35	58	25	0.25	0.008	0.005	
33	SA 516	1/2"	35	58	25	0.25	0.008	0.005	
34	SA 516	1/2"	35	58	25	0.25	0.008	0.005	
35	SA 516	1/2"	35	58	25	0.25	0.008	0.005	
36	SA 516	1/2"	35	58	25	0.25	0.008	0.005	
37	SA 516	1/2"	35	58	25	0.25	0.008	0.005	
38	SA 516	1/2"	35	58	25	0.25	0.008	0.005	
39	SA 516	1/2"	35	58	25	0.25	0.008	0.005	
40	SA 516	1/2"	35	58	25	0.25	0.008	0.005	
41	SA 516	1/2"	35	58	25	0.25	0.008	0.005	
42	SA 516	1/2"	35	58	25	0.25	0.008	0.005	
43	SA 516	1/2"	35	58	25	0.25	0.008	0.005	
44	SA 516	1/2"	35	58	25	0.25	0.008	0.005	
45	SA 516	1/2"	35	58	25	0.25	0.008	0.005	
46	SA 516	1/2"	35	58	25	0.25	0.008	0.005	
47	SA 516	1/2"	35	58	25	0.25	0.008	0.005	
48	SA 516	1/2"	35	58	25	0.25	0.008	0.005	
49	SA 516	1/2"	35	58	25	0.25	0.008	0.005	
50	SA 516	1/2"	35	58	25	0.25	0.008	0.005	
51	SA 516	1/2"	35	58	25	0.25	0.008	0.005	
52	SA 516	1/2"	35	58	25	0.25	0.008	0.005	
53	SA 516	1/2"	35	58	25	0.25	0.008	0.005	
54	SA 516	1/2"	35	58	25	0.25	0.008	0.005	
55	SA 516	1/2"	35	58	25	0.25	0.008	0.005	
56	SA 516	1/2"	35	58	25	0.25	0.008	0.005	
57	SA 516	1/2"	35	58	25	0.25	0.008	0.005	
58	SA 516	1/2"	35	58	25	0.25	0.008	0.005	
59	SA 516	1/2"	35	58	25	0.25	0.008	0.005	
60	SA 516	1/2"	35	58	25	0.25	0.008	0.005	
61	SA 516	1/2"	35	58	25	0.25	0.008	0.005	
62	SA 516	1/2"	35	58	25	0.25	0.008	0.005	
63	SA 516	1/2"	35	58	25	0.25	0.008	0.005	
64	SA 516	1/2"	35	58	25	0.25	0.008	0.005	
65	SA 516	1/2"	35	58	25	0.25	0.008	0.005	
66	SA 516	1/2"	35	58	25	0.25	0.008	0.005	
67	SA 516	1/2"	35	58	25	0.25	0.008	0.005	
68	SA 516	1/2"	35	58	25	0.25	0.008	0.005	
69	SA 516	1/2"	35	58	25	0.25	0.008	0.005	
70	SA 516	1/2"	35	58	25	0.25	0.008	0.005	
71	SA 516	1/2"	35	58	25	0.25	0.008	0.005	
72	SA 516	1/2"	35	58	25	0.25	0.008	0.005	
73	SA 516	1/2"	35	58	25	0.25	0.008	0.005	
74	SA 516	1/2"	35	58	25	0.25	0.008	0.005	
75	SA 516	1/2"	35	58	25	0.25	0.008	0.005	
76	SA 516	1/2"	35	58	25	0.25	0.008	0.005	
77	SA 516	1/2"	35	58	25	0.25	0.008	0.005	
78	SA 516	1/2"	35	58	25	0.25	0.008	0.005	
79	SA 516	1/2"	35	58	25	0.25	0.008	0.005	
80	SA 516	1/2"	35	58	25	0.25	0.008	0.005	
81	SA 516	1/2"	35	58	25	0.25	0.008	0.005	
82	SA 516	1/2"	35	58	25	0.25	0.008	0.005	
83	SA 516	1/2"	35	58	25	0.25	0.008	0.005	
84	SA 516	1/2"	35	58	25	0.25	0.008	0.005	
85	SA 516	1/2"	35	58	25	0.25	0.008	0.005	
86	SA 516	1/2"	35	58	25	0.25	0.008	0.005	
87	SA 516	1/2"	35	58	25	0.25	0.008	0.005	
88	SA 516	1/2"	35	58	25	0.25	0.008	0.005	
89	SA 516	1/2"	35	58	25	0.25	0.008	0.005	
90	SA 516	1/2"	35	58	25	0.25	0.008	0.005	
91	SA 516	1/2"	35	58	25	0.25	0.008	0.005	
92	SA 516	1/2"	35	58	25	0.25	0.008	0.005	
93	SA 516	1/2"	35	58	25	0.25	0.008	0.005	
94	SA 516	1/2"	35	58	25	0.25	0.008	0.005	
95	SA 516	1/2"	35	58	25	0.25	0.008	0.005	
96	SA 516	1/2"	35	58	25	0.25	0.008	0.005	
97	SA 516	1/2"	35	58	25	0.25	0.008	0.005	
98	SA 516	1/2"	35	58	25	0.25	0.008	0.005	
99	SA 516	1/2"	35	58	25	0.25	0.008	0.005	
100	SA 516	1/2"	35	58	25	0.25	0.008	0.005	
101	SA 516	1/2"	35	58	25	0.25	0.008	0.005	
102	SA 516	1/2"	35	58	25	0.25	0.008	0.005	
103	SA 516	1/2"	35	58	25	0.25	0.008	0.005	
104	SA 516	1/2"	35	58	25	0.25	0.008	0.005	
105	SA 516	1/2"	35	58	25	0.25	0.008	0.005	
106	SA 516	1/2"	35	58	25	0.25	0.008	0.005	
107	SA 516	1/2"	35	58	25	0.25	0.008	0.005	
108	SA 516	1/2"	35	58	25	0.25	0.008	0.005	
109	SA 516	1/2"	35	58	25	0.25	0.008	0.005	
110	SA 516	1/2"	35	58	25	0.25	0.008	0.005	
111	SA 516	1/2"	35	58	25	0.25	0.008	0.005	
112	SA 516	1/2"	35	58	25	0.25	0.008	0.005	
113	SA 516	1/2"	35	58	25	0.25	0.008	0.005	
114	SA 516	1/2"	35	58	25	0.25	0.008	0.005	
115	SA 516	1/2"	35	58	25	0.25	0.008	0.005	
116	SA 516	1/2"	35	58	25	0.25	0.008	0.005	
117	SA 516	1/2"	35	58	25	0.25	0.008	0.005	
118	SA 516	1/2"	35	58	25	0.25	0.008	0.005	
119	SA 516	1/2"	35	58	25	0.25	0.008	0.005	
120	SA 516	1/2"	35	58	25	0.25	0.008	0.005	
121	SA 516	1/2"	35	58	25	0.25	0.008	0.005	
122	SA 516	1/2"	35	58	25	0.25	0.008	0.005	
123	SA 516	1/2"	35	58	25	0.25	0.008	0.005	
124	SA 516	1/2"	35	58	25	0.25	0.008	0.005	
125	SA 516	1/2"	35	58	25	0.25	0.008	0.005	
126	SA 516	1/2"	35	58	25	0.25	0.008	0.005	
127	SA 516	1/2"	35	58	25	0.25	0.008	0.005	
128	SA 516	1/2"	35	58	25	0.25	0.008	0.005	
129	SA 516	1/2"	35	58	25	0.25	0.008	0.005	
130	SA 516	1/2"	35	58	25	0.25	0.008	0.005	
131	SA 516	1/2"	35	58	25	0.25	0.008	0.005	
132	SA 516	1/2"	35	58	25	0.25	0.008	0.005	
133	SA 516	1/2"	35	58	25	0.25	0.008	0.005	
134	SA 516	1/2"	35	58	25	0.25	0.008	0.005	
135	SA 516	1/2"	35	58	25	0.25	0.008	0.005	
136	SA 516	1/2"	35	58	25	0.25	0.008	0.005	
137	SA 516	1/2"	35	58	25	0.25	0.008	0.005	
138	SA 516	1/2"	35	58	25	0.25	0.008	0.005	
139	SA 516	1/2"	35	58	25	0.25	0.008	0.005	
140	SA 516	1/2"	35	58	25	0.25	0.008	0.005	
141	SA 516	1/2"	35	58	25	0.25	0.008	0.005	
142	SA 516	1/2"	35	58	25	0.25	0.008	0.005	
143	SA 516	1/2"	35	58	25	0.25	0.008	0.005	
144	SA 516	1/2"	35	58	25	0.25	0.008	0.005	
145	SA 516	1/2"	35	58	25	0.25	0.008	0.005	
146	SA 516	1/2"	35	58	25	0.25	0.008	0.005	
147	SA 516	1/2"	35	58	25	0.25	0.008	0.005	
148	SA 516	1/2"	35	58	25	0.25	0.008	0.005	
149	SA 516	1/2"	35	58	25	0.25	0.008	0.005	
150	SA 516	1/2"	35	58	25	0.25	0.008	0.005	
151	SA 516	1/2"	35	58	25	0.25	0.008	0.005	
152	SA 516	1/2"	35	58	25	0.25	0.008	0.005	
153	SA 516	1/2"	35	58	25	0.25	0.008	0.005	
154	SA 516	1/2"	35	58	25	0.25	0.008	0.005	
155	SA 516	1/2"	35	58					

[illegible]

**UWAGA:** Rysunek rozpatrywać łącznie z rysunkiem KT-R.

Beton C25/30 (B30)  
Stal A-IIIIN (RB500W)  
A-I (St3S)  
dg = 16 mm  
Otulina 30 mm